



# Braitinger GmbH

Laser und Metalltechnik

Firmenpräsentation



# Vorstellung

Wir, die Braitinger GmbH, sind:

Ein Familienbetrieb seit über 130 Jahren

Ein Metall-Zulieferbetrieb (Lohnfertiger) im  
Bereich Blech- und Rohrteile

Zulieferer diverse Branchen: Automobil-,  
Maschinen- und Sonderfahrzeugbau sowie  
Kunststoffverarbeitung und IT-Systembau

# Firmengeschichte

erwarb Johann Georg Braiteringer in Merklingen eine Schmiede, in der er auch Pferde beschlug.

1889

1960

baute Georg Braiteringer eine größere Werkstatt, da die landwirtschaftlichen Maschinen durch die Maschinelle Revolution mehr Platz benötigten.

wurde die Werkstatt um 180m<sup>2</sup> erweitert

1980

wurde durch Jürgen Braiteringer im Merklinger Industriegebiet eine neue Betriebshalle gebaut

1989

wurde die Produktionsfläche um 600qm erweitert

1998



# Firmengeschichte

einstieg in die Lasertechnologie  
es erfolgte eine Namensänderung  
in „Braitinger Laser- und  
Metalltechnik“.

1999

2008

2016

2019

2021

Bau einer neuen Fertigungshalle  
mit über 3600 qm durch Jürgen,  
Marcel und Pascal Braitinger

**Schweißzertifikat  
nach ISO 3834-2**

erfolgte der Neubau einer  
Schweiß- und Montagehalle  
Zertifizierung nach DIN EN ISO  
9001:2008.

130 jähriges  
Betriebsjubiläum





# Umwelt

- KFW 40 Bauweise des Firmengebäudes
- Eigenstromversorgung durch Photovoltaik
- Ausschließlich LED Beleuchtung
- Wärmerückgewinnung aus den Maschinen zum Beheizen des Gebäudes
- Ressourcen schonende Fertigung
- 500 Tonnen CO<sub>2</sub> Vermeidung im Jahr



# Unsere Dienstleistungen im Überblick:

- Laserschneiden
- Abkanten
- Sägen
- Fräsen
- Schweißen
- Baugruppenmontage
- Rohrlaserschneiden
- Roboterabkanten
- Runden
- Drehen
- Roboterschweißen
- Oberflächen





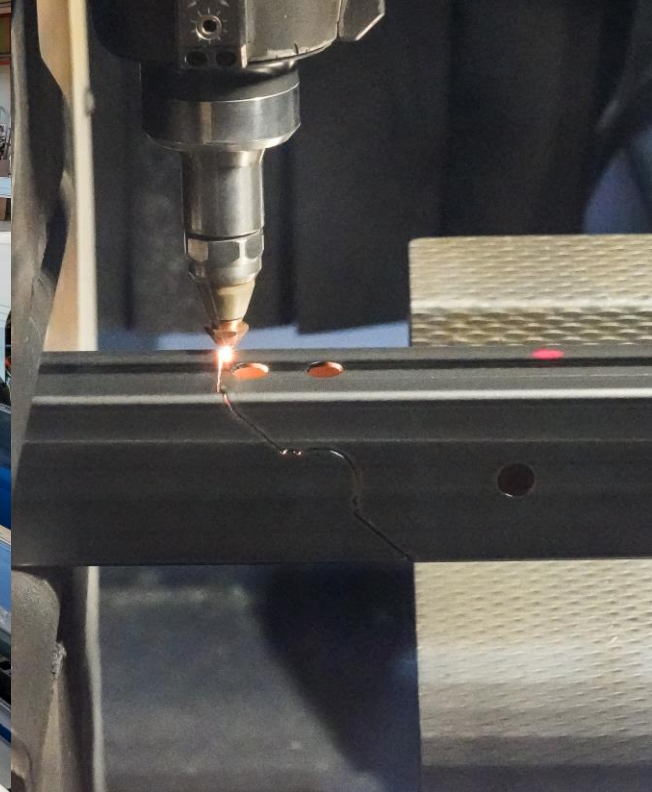
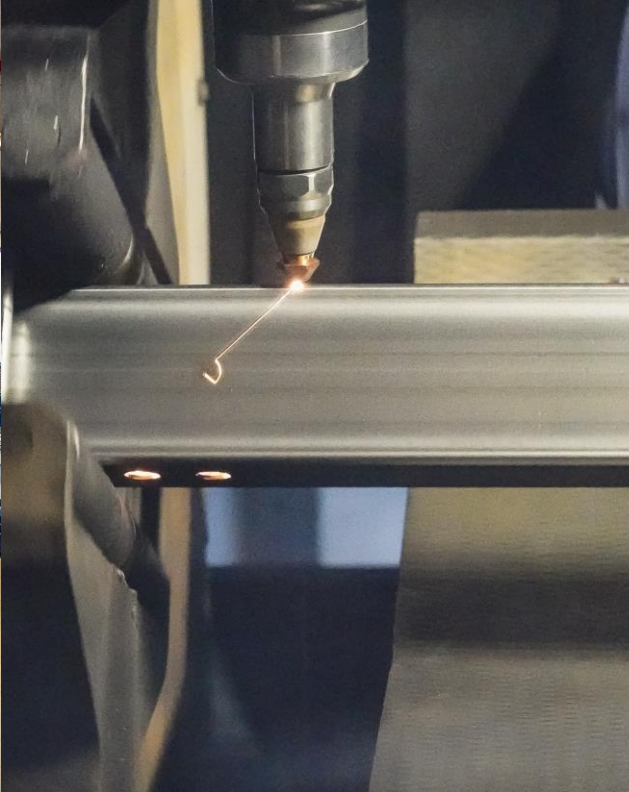


# Laserschneiden

**Durch unsere automatische Be- und Entladeeinheit können wir für Sie rund um die Uhr produzieren.**

- Stahl bis 25mm 3000x1500mm
- Edelstahl bis 25mm 3000x1500mm
- Aluminium bis 15mm 3000x1500mm



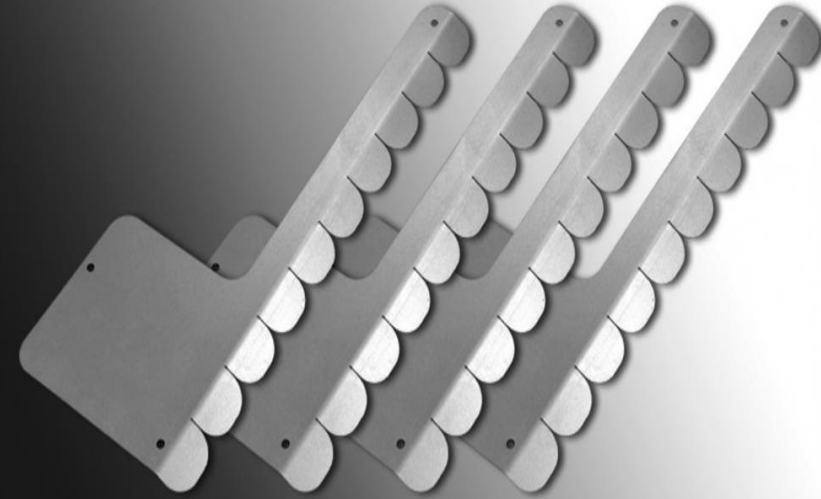


**Mit unserer hochmodernen Trumpf Rohrlaseranlage erfüllen wir ihre Wünsche im Profil**

# Rohrlaser

- Stahl 8mm / Edelstahl 6mm / Aluminium 5mm Wandstärke
- bis 6500 mm Profilänge
- 45 Grad Schrägschnitt
- automatisches Be- und Entladen
- Rund-, Vierkant-, U-, C-, L-Profile
- 3D Programmierung Tube Design

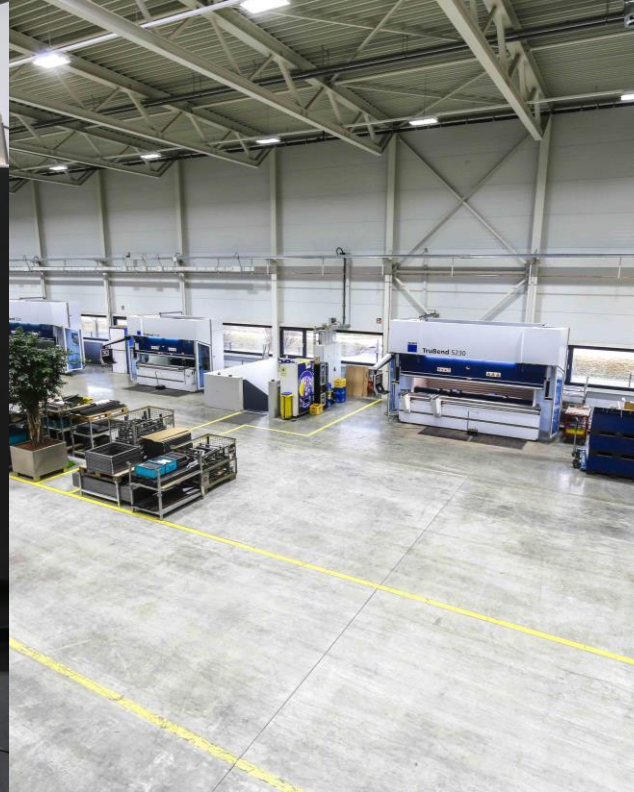




# Oberflächen- technik

**Wir liefern Hochwertige Oberflächen  
auch im rohen Zustand**

- Kantenverrundung
- Oberflächenfinish
- Gleitschleiftechnik



# Abkanten

**Mit unseren Trumpf Abkantpressen fertigen wir auch ihre  
Biegeteile präzise und schnell**

- bis 4500mm Abkantlänge
- bis zu 320 t Druckkraft
- große Werkzeugauswahl
- externe Software TruBend
- ACB Winkelmesssystem
- 6-Achs Hinteranschlag





**Mit zwei Roboterabkantanlagen produzieren wir rund um die Uhr für Sie**

# Roboterabkanten

- bis 4500mm Abkantlänge
- bis zu 320 t Druckkraft
- große Werkzeugauswahl
- Automatischer Werkzeugwechsel
- ACB Winkelmesssystem
- ACB Laser Messsystem





# Spannende Bearbeitung

## Flexibilität und Schlagkraft in jeder Stückzahl

- Fräsen bis 850x500x500mm
- Bohren / Senken / Reiben
- Sägen
- Drehen bis Ø300 x1000mm
- Gewindeschneiden



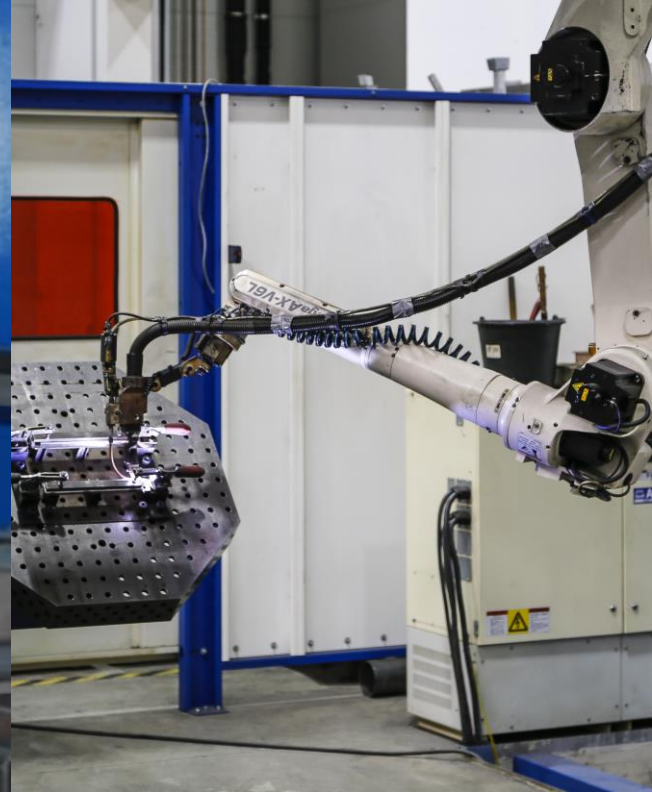
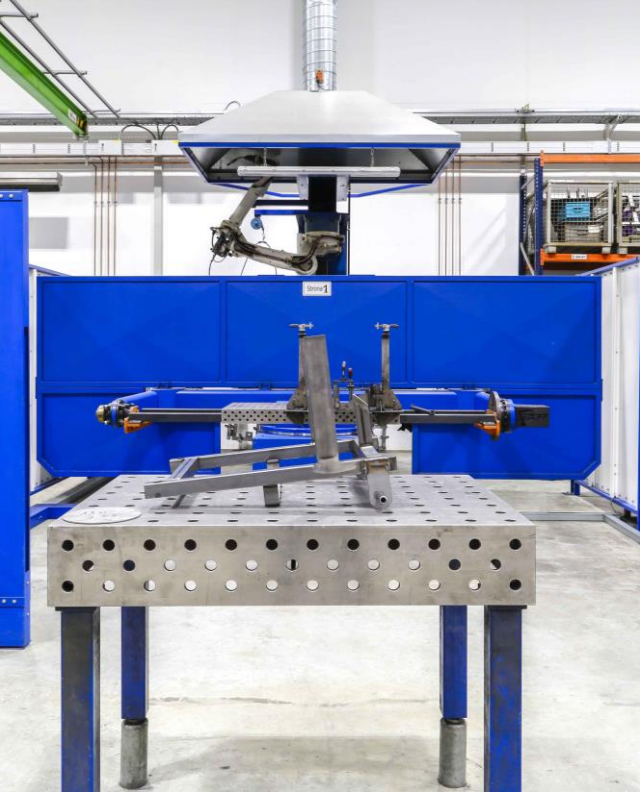


**Ihr kompetenter Partner für komplexe Schweißaufgaben**

# Schweißen

- Stahl / Edelstahl / Aluminium
- MIG- / MAG- / WIG-Schweißverfahren
- 12 moderne Schweißplätze
- Werkstücke bis 6000 Meter möglich





# Roboter- schweißen

**Auch bei großen Stückzahlen garantieren wir höchste Qualität**

- Stahl/ Edelstahl/ Aluminium
- MIG- / MAG- / WIG Schweißverfahren
- 5 Schweißroboter mit unterschiedlicher Positioniertechnik





# Montage

## Komplettdienstleister vom Blech zur fertigen Baugruppe

- Montage ohne thermische Einwirkung durch Kleben, Nieten, Schrauben
- Serienfertigung oder Einzelteile

# Unsere weiteren Kompetenzen



## Taumelnieten

Verschiedene  
Kopfformen

Bis 25 KN



## Runden

CNC gesteuert

1500mm Breite



## Stanzen

Bis 60t Presskraft



## Rohrbiegen

Rohre bis 40x2 mm

4000mm

Aufzugslänge

Große

Werkzeugauswahl



# Unsere weiteren Kompetenzen



## Gleitschleifen

Bis 150x150mm



## Schleifen

bis 1500 mm

Oberfläche

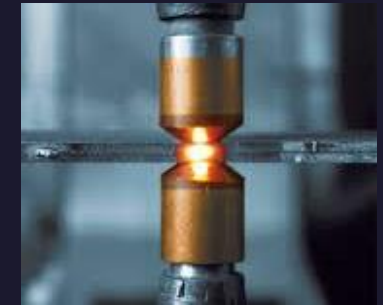
Kanten verrunden

Zunder entfernen



## Oberflächen

- Pulverbeschichten
- Lackieren
- Galvanische Verzinkung
- Feuerverzinken
- KTL-Beschichtung
- Sonderoberflächen



## Punkt- Widerstandsschweißen

Bolzen

Muttern

Bleche

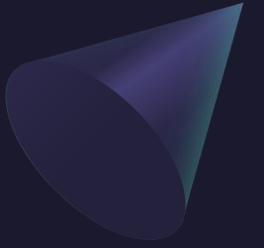
# Qualität

- Zertifiziert nach DIN EN ISO 9001:2015
- Schweißzertifikat nach ISO 3834-2:2006





# Maschinenliste



## LASERSCHNEIDMASCHINEN

- Trumpf TruLaser 5030
- Trumpf TruLaser 3030
- Stopa Blechlager
- Trumpf TruLaser Tube 7000

## ABKANTPRESSEN

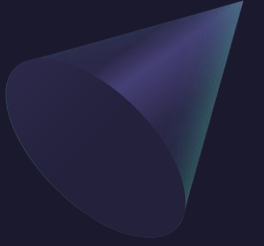
- Trumpf TruBend 7036
- Trumpf TruBend 5130
- Trumpf TruBend 5230
- Trumpf TruBend 5320

## ABKANTROBOTER

- Trumpf TruBend Cell 5000
- Trumpf TruBend Cell 7000



# Maschinenliste



## FRÄSEN

- DMG DMC 835v mit 20Fach Werkzeugwechsler
- Deckel FP2A
- Deckel FP3A

## DREHEN

- Mazak Quickturn MSY 250 mit Stangenlader
- Weiler E60
- Weiler E30

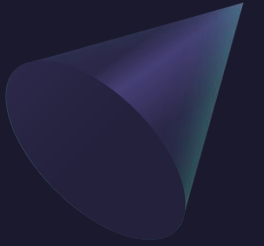
## SCHWEIßEN

- 2 EWM Titan XQ Puls 400
- 2 EWM Phoenix Puls 400
- 5 EWM Tetrix Wig 400
- 8 EWM Mira 30I
- 4 Rehm Synergie 350





# Maschinenliste



## SCHWEIßROBOTER

- 2 OTC MAG/MIG  
Doppel H-wender 1500mm und 2500mm
- 1 OTC MAG/MIG  
Festtisch 2 Stationen 1000x600
- 1 OTC MAG/MIG/WIG  
2x 3D Drehtische
- 1 OTC Portal MAG/MIG/WIG  
Festtisch 3000x1000  
2x 3D Tische auf Drehpositionierer

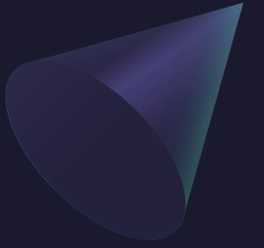
## SCHLEIFEN/ENTGRATEN

- Lissmac SBM-L 1500
- Lissmac SBM-XL 1500
- Büttfering Steelmaster
- Gleitschleifanlage Rössler

## ROHRBIEGEN

- Lang EL HY 40 CNC
- Lang EL-OR 90
- Tubotron 30 CNC

# Maschinenliste



## BOHREN/ GEWINDESCHNEIDEN

- 5 Alzmetall Alzstar I 8
- Reihenbohrmaschine Ixion
- Ständerbohrmaschine Gilardon
- Ständerbohrmaschine Ixion
- 3 Quickboy bis M25

## SÄGEN

- Meba Bandsäge 335
- Eisele Kreissäge VMS 350

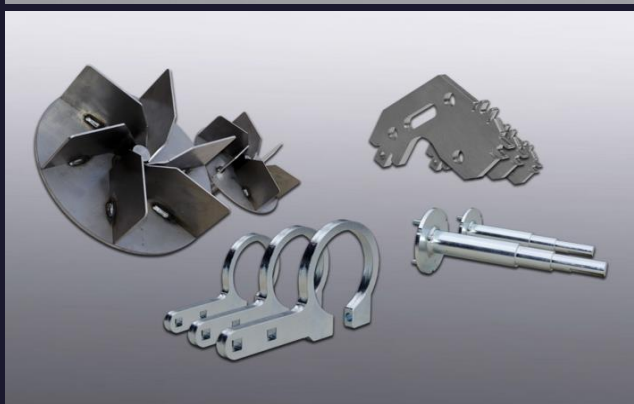
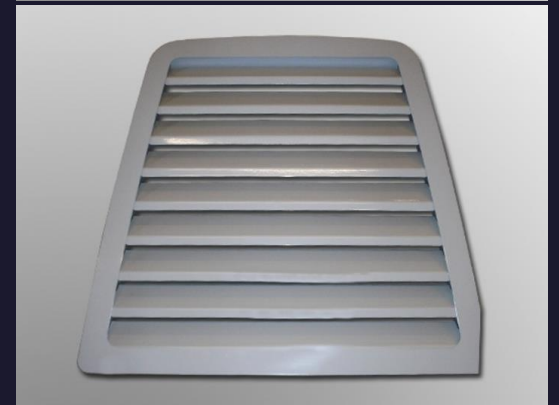
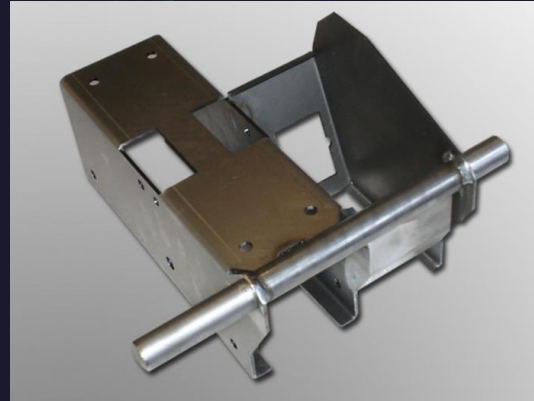
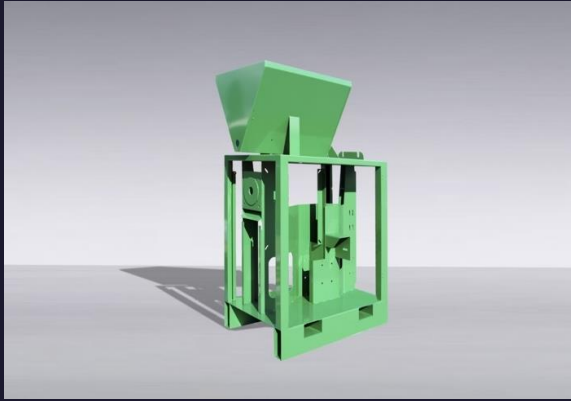
## SONSTIGE

- 5 Soyer Bolzenschweißmaschinen
- Schuler Presse 60 Tonnen
- Rundmaschine
- Blechschere Lotze
- 2 Bodmer Küsnacht Taumelnieten



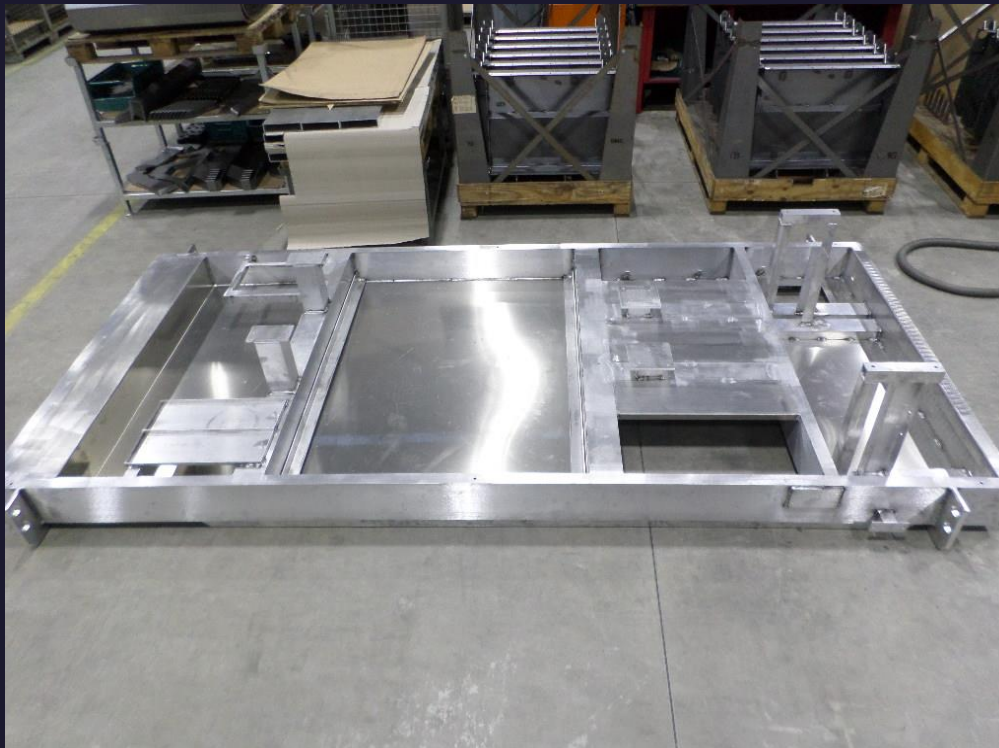


# Produktportfolio





# Produktportfolio







# Philosophie

Die Philosophie unserer über 130 Jahre alten Firma ist, dem Kunden mehr zu sein, als nur Produzent oder Lieferant.

Ihre Anforderungen und unsere Fertigungskomponenten bringen Ihre Produkte auf den richtigen Weg. Wir sind Ihr kompetenter Partner wenn es um Metallverarbeitung geht.

Moderne Maschinen und qualifiziertes Personal garantieren eine gleichbleibende Qualität vom ersten bis zum letzten Werkstück, von der Prototypen- bis zur Großserienproduktion.

# Um loszulegen, ist es nötig, den Worten Taten folgen zu lassen.

Walt Disney



Ihr Familie Braitinger mit Team