



Kurzprofil

ZVZ – Composite Werkzeug- und Vorrichtungsbau GmbH



Gewerbestraße 5 D – 01471 Radeburg

Die ZVZ – Composite Werkzeug- und Vorrichtungsbau GmbH steht für Qualität, Kundennähe und Zuverlässigkeit. Als etabliertes Unternehmen im Werkzeug- und Formenbau bieten wir Ihnen anspruchsvolle Maßarbeit für alle Leistungen von der Idee bis zum fertigen Produkt.

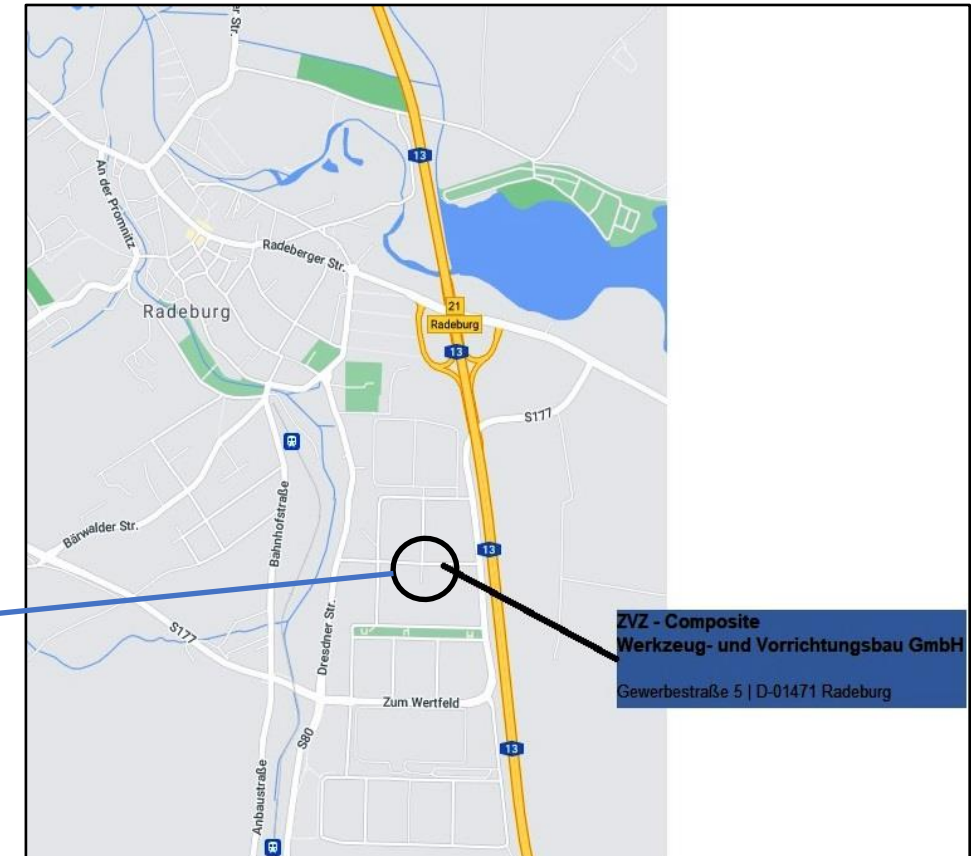
Standort – Anreise

ZVZ – Composite Werkzeug- und Vorrichtungsbau GmbH
Gewerbestraße 5
D-01471 Radeburg

Web: www.zvz-composite.com
Tel.: 035208 | 3955 - 0
E-Mail: [info\(at\)zvz-composite.com](mailto:info(at)zvz-composite.com)

Anreise:

- A4 aus Richtung Chemnitz
- A13 aus Richtung Berlin
- A14 aus Richtung Leipzig
- A17 aus Richtung Prag (CZ)



Kontakte



Geschäftsführer

Herr Dr. Ing. Karlheinz Zehe
Telefon: +49 (0) 35208 | 3955 – 11
E-Mail: [info\(at\)zvz-composite.com](mailto:info(at)zvz-composite.com)

Geschäftsführer

Herr Dipl.-Ing. (FH) Martin Zehe
Telefon: +49 (0) 35208 | 3955 - 25
E-Mail: [vertrieb-01\(at\)zvz-composite.com](mailto:vertrieb-01(at)zvz-composite.com)

Vertrieb

Herr Felix Thieme
Telefon: +49 (0) 35208 | 3955 - 27
E-Mail: [vertrieb-03\(at\)zvz-composite.com](mailto:vertrieb-03(at)zvz-composite.com)

Vertrieb

Herr Dipl.-Wi.-Ing. (FH) Toralf Aust
Telefon: +49 (0) 35208 | 3955 - 26
E-Mail: [vertrieb-02\(at\)zvzcomposite.com](mailto:vertrieb-02(at)zvzcomposite.com)

Konstruktion

Herr Frank Zachlod
Telefon: +49 (0) 35208 | 3955 - 30
E-Mail: [konstruktion-01\(at\)zvz-composite.com](mailto:konstruktion-01(at)zvz-composite.com)

Arbeitsvorbereitung

Herr Christian Blossey
Telefon: +49 (0) 35208 | 3955 - 46
E-Mail: [mech.bearbeitung-01\(at\)zvz-composite.com](mailto:mech.bearbeitung-01(at)zvz-composite.com)

Geschichte

- 2008 Gründung als Dienstleistungsunternehmen für den Werkzeugbau

2008 Founded as a service company for toolmaking

- 2011 Aufbau einer Entwicklungs- und Konstruktionsabteilung vorwiegend für den Bereich Faserverbundwerkzeuge

2011 Development of a development and construction department mainly for the area fiber composite tools

- 2014 erfolgt in Radeburg die Einweihung einer neuen Produktionshalle mit einer 5-ACHS Fräsmaschine 8.500 x 3.500 x 1200 und einem Doppelaufkatzenkran 2x 10t

In 2014, the inauguration of a new production hall in Radeburg with a 5ACHS 8,500 x 3,500 x 1200 milling machine and a double overhead crane 2x 10t

- 2017 führen die beiden Unternehmer (*Vater & Sohn*) Herr Dr. K. Zehe (*pro forma – Leistungen für den Werkzeugbau GmbH*) und Herr M. Zehe (*ZVZ – Composite Werkzeug- und Vorrichtungsbau GmbH*) ihre Unternehmen zusammen und agieren geschlossen, unter dem Namen *pro forma – Leistungen für den Werkzeugbau GmbH*, auf dem Markt

In 2017 the two entrepreneurs (*father and son*), Dr. K. Zehe (*pro forma - Leistungen für den Werkzeugbau GmbH*) and

Mr. M. Zehe (*ZVZ - Composite Werkzeug- und Vorrichtungsbau GmbH*) put your company together and act closed under the name *pro forma – Leistungen für den Werkzeugbau GmbH* on the market.

- Ab 01.01.2021 agiert die *ZVZ – Composite Werkzeug- und Vorrichtungsbau GmbH* wieder als *eigenständiges Unternehmen*, nachdem Ende 2020 die *pro forma – Leistungen für den Werkzeugbau GmbH* aufgrund der Corona-Wirtschaftskrise Insolvenz anmelden musste






From January 1st, 2021 *ZVZ - Composite Werkzeug- und Vorrichtungsbau GmbH* will operate as an independent company again after the *pro forma – Leistungen für den Werkzeugbau GmbH* had to file for bankruptcy due to the Corona economic crisis at the end of 2020

Umsatzzahlen & Branchen

Umsatzzahlen

- Umsatz 2021: 2,4 Mio €
2021 Revenue Euro 2.4 million
- Umsatz 2022: 2,5 Mio €
2022 Revenue Euro 2.5 million
- Umsatz 2023: 2,8 Mio €
2023 Revenue Euro 2.8 million

Branchen

-  - Medizintechnik
Medical technology
-  - Bahntechnik
Railway
-  - Luftfahrt
Aerospace
-  - Automotive
Automotive
-  - Werkzeugbau
Toolmaking

Leistungsportfolio

Werkzeug- und Vorrichtungsbau

Die Herstellung von **KLEIN**- und **GROß**-volumigen Werkzeugen aus Kunststoffblockmaterial, Aluminium oder Stahl und wenn gefordert mit Temperierung und Hydrauliksystem. Die entsprechenden Fräs-, Klebe-, Montage und Prüfvorrichtungen können im Gesamtpaketumfang gern mit realisiert werden.

- Schäumwerkzeuge
- Handlaminatwerkzeuge
- RTM – Werkzeuge
- SMC – Werkzeuge
- Kunststoffblockmaterialmodelle
- Hydroformwerkzeuge
- Tiefziehwerkzeuge
- Lehrenbau
- Spritzgusswerkzeuge
- Druckgusswerkzeuge

CNC-Fräsdienstleistung

Fräsbearbeitung unterschiedlichster Werkstoffe und Halbzeuge

- Gussbearbeitung
- Stahlbearbeitung
- Edelstahlbearbeitung
- Kleinserien bis ca. 50.000Stk./Jahr
- Aluminiumbearbeitung
- GFK- / CFK- Fräsbearbeitung (Bauteilbeschnitt)
- Bearbeitung von Kunststoffblockmaterial (Ureol)

Reaktionsgießen von Polyurethan PUR

- Abmusterung / Erstmuster im Zusammenhang mit Werkzeugbau
- Kleinserien nach Kundenbedarf
- Verarbeitungsmöglichkeit von Kompakt-, Hart-, Hartintegral-, Halbhart- und Weichschaum
- Verarbeitung im Niederdruckverfahren bis zu Teilegewichten von ca. 6 kg (u.a. Mischungsverhältnisabhängig)

Technische Ausstattung – Maschinenpark

Maschinenbezeichnung	Achsen	Verfahrweg			Tischbelastung
		X	Y	Z	
CNC Fräsen: Stahl Edelstahl Guss Aluminium Kunststoffblockmaterial					
HURON KX 30	3-Achs	1800	1000	800	2.500 kg
TRIMILL VC 2314	3-Achs	2300	1400	800	18.000 kg
Jobs Compact LinX 35	5-Achs	4000	3650	1250	30.000 kg
TRIMILL VM 8535	5-Achs	8500	3500	1200	30.000 kg
Mikron HPM 1850U	5-Achs	1850	1400	905	5.000 kg
Mikron HPM 1350U	5-Achs	1350	1150	895	1.600 kg
STARRAG_HECKERT CWK400D mit 6-fach Palettenbahnhof und insg. 8 Wechselpaletten	4-Achs	650	650	650	400 kg / Palette
CNC Fräsen: Graphit					
Profispeed 400-2		700	600	400	500kg

Anwendungssoftware

Programmiersoftware Tebis | Konstruktionssoftware CATIA V5
Konstruktionssoftware Creo 2.0 | CAD-Viewer Workxplorer

Als Dateiformate können ausschließlich IGS, STEP, Cat Part, PDF, DWG, DXF Files bearbeitet werden.

Maschinenbezeichnung	Achsen	Verfahrweg			Tischbelastung
		X	Y	Z	
Draht- und Senkerodieren:					
OPS INGESOLL – GANTRY EAGLE 1200		1140	1640	800	7.500kg
Robofil 440 (Draht)		550	350	400	1.500 kg
Schleifen und Drehen:					
PROTH		600	300	240	500kg
konv. Drehmaschine	Ø		250	1000	
Messen:					
Messarm ROMER absolut					
Scan	Radius 1750mm		± 0,06		
taktil	Radius 1850mm		± 0,03		
Messmaschine Wenzel_LH	5-Achs Gestuft 7,5°	1500	800	700	

Fertigungshalle

Fertigungshalle ca. 1500m²



Neue Leichtbautechnologien und ihre Herausforderungen für den Werkzeugbau
ZVZ – Composite Werkzeug- und Vorrichtungsbau GmbH

Maschinenpark – 5 Achs Fräsmaschine | 3 Achs Fräsmaschine

3 Achsfräsmaschinenpark



Jobs Compact LinX 35



Mikron HPM 1850U

4 Achsfräsmaschinenpark



Trimill VM 8535



Mikron HPM 1350U

Maschinenpark – 3 Achs-Fräsmaschine | 4 Achs-Fräsmaschine

3 Achsfräsmaschinenpark



Trimill VC 2314



Huron KX 30

4 Achsfräsmaschinenpark



Starrag_Heckert_
CWK_400_D

Maschinenpark – Erodiermaschine | 3 Achs Graphitmaschine

Erodiermaschine



OPS-Ingersoll
Gantry Eagle 1200



Robofil 440
(Drahterodieren)

3 Achs Graphitmaschine



Paso ProfiSpeed
400

Maschinenpark – Messen | Zertifikat

Messen



Wenzel_LH_0439
38_2004

Romer absolut
arm

Zertifikat

ZERTIFIKAT

ЗЕРТИФІКАТ

CERTIFICATE

CERTIFICADO

CERTIFICAT


Management Service

CERTIFICATE

The Certification Body
of TÜV SÜD Management Service GmbH
certifies that

ZVZ-Composite
Werkzeug- und Vorrichtungsbau GmbH
Gewerbestr. 5 • 01471 Radeburg
Germany

has established and applies
a Quality Management System for

Design and manufacture of
tools, modeling and NC programming of
free-form surfaces, NC high-speed milling,
tool testing and sampling, PUR foaming.

An audit was performed, Order No. 707140817.
Proof has been furnished that the requirements
according to

ISO 9001:2015

are fulfilled.

The certificate is valid from 2022-01-10 until 2025-01-09.
Certificate Registration No.: 12 100 63376 TMS.


Head of Certification Body
Munich, 2022-01-10

TÜV SÜD Management Service GmbH • Zertifizierungsstelle • Ridlerstrasse 57 • 80339 München • Germany
www.tuev-sued.de/certificate-validity-check



ISO 9001:2015

Werkzeugreferenzen – Luftfahrt

Serienwerkzeugbau – RTM-Formen für Flugzeugfenster



Neue Leichtbautechnologien und ihre Herausforderungen für den Werkzeugbau
ZVZ – Composite Werkzeug- und Vorrichtungsbau GmbH

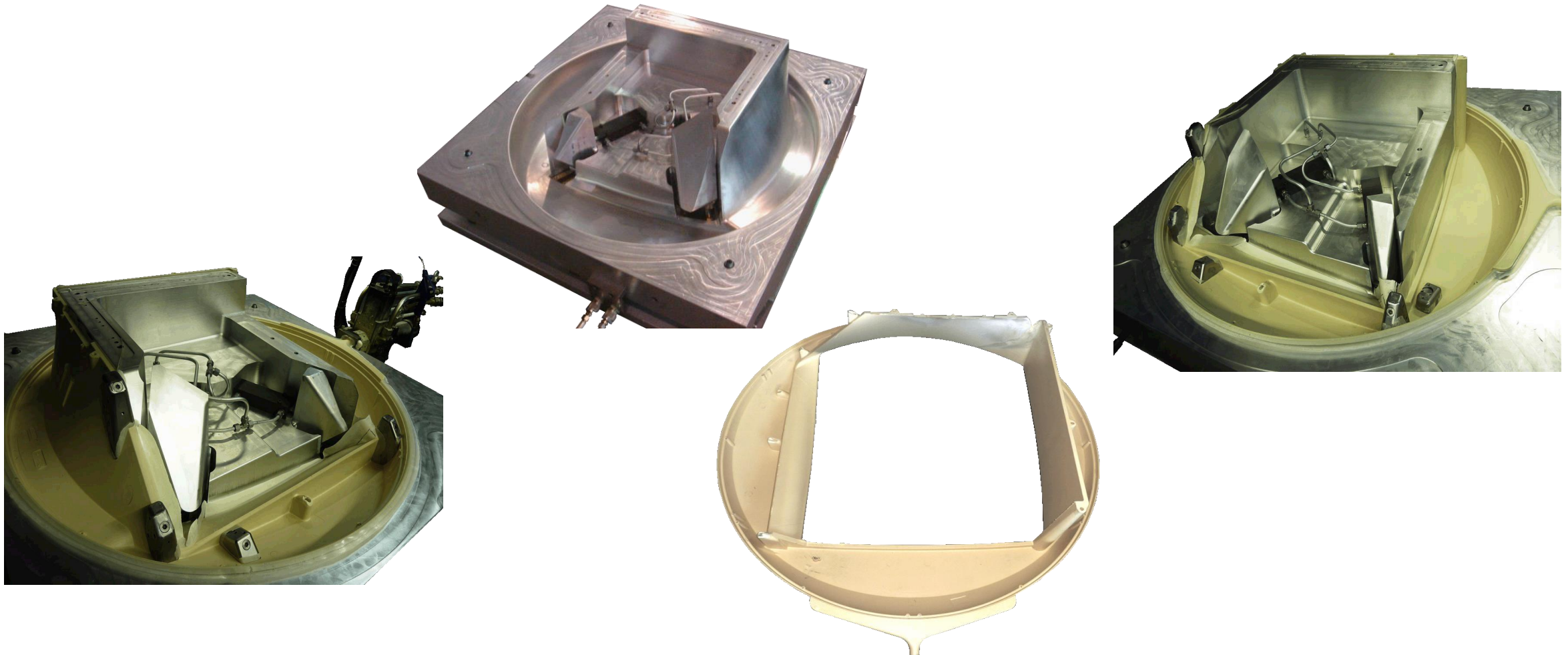
Werkzeugreferenzen – Automotive Faserverbundbauteile

Unterbau und Kotflügel für Luxus – Sportwagen – RTM-Doppelwerkzeug



Werkzeugreferenzen – PU-Schäumwerkzeug

Frontblende für einen Geldautomat



Werkzeugreferenzen – Lehrenbau

