

KURUTLU

TECHNOLOGIES

**ULTIMATE
PARTNER IN
CNC MACHINERY**



MACHINE

IN ACTION

Design. Engineering. Quality. Reliability. Sustainability.

KURUTLU TECHNOLOGIES

Präzision in Metallbearbeitung – Made in Istanbul

Seit über 20 Jahren fertigt **Kurutlu Technologies** hochpräzise Metall- und Kunststoffkomponenten für internationale Industriekunden.

Unser Unternehmen befindet sich in Istanbul und vereint **modernste CNCTechnologie**, qualifiziertes Fachpersonal und **europäische Qualitätsstandards** unter einem Dach.

Wir sind nach **ISO 9001, ISO 14001 und ISO 45001** zertifiziert und zählen zu den bevorzugten Fertigungspartnern vieler deutscher und österreichischer Unternehmen in der Automobil-, Maschinenbau- und Anlagenbaubranche.



Unsere Kernkompetenzen

- **3-, 4- und 5-Achs CNC-Fräsen**
Hochpräzise Bearbeitung komplexer Geometrien mit Toleranzen bis $\pm 0,005$ mm.
- **CNC-Drehen**
Serienteile mit höchster Maßgenauigkeit und Wiederholbarkeit.
- **Feinbearbeitung & Oberflächenbehandlung**
Schlichten, Polieren, **Vibrations- und Gleitschleifen (vibrierendes Entgraten)**, Entgraten und Beschichten.
- **Laserbeschriftung & Montage**
Kennzeichnung nach Kundenanforderung und Baugruppenmontage.
- **Prototypen & Kleinserienfertigung**
Flexible Fertigung von Musterteilen bis zur Serienproduktion.



Maschinenpark & Technologie

Unser Maschinenpark besteht aus einer Kombination von **3-, 4- und 5-Achs CNC-Zentren** sowie **CNC-Drehmaschinen**, unterstützt durch modernste **Automatisierungs- und Prüftechnik**:

- **CMM-Messmaschine (Koordinatenmessgerät)** für hochpräzise Qualitätssicherung
- **Vibrations- und Gleitschleifmaschine** zur effizienten Entgratung und Oberflächenveredelung
- **Laserbeschriftungsanlage** für dauerhafte Kennzeichnungen
- **Intelligenter Werkzeugschrank (Smart Tool Cabinet)** mit digitaler Bestandsüberwachung
- **Industrieroboterzelle** zur automatisierten Teilehandhabung und Serienfertigung

Alle Prozesse werden **digital überwacht und dokumentiert**, um reproduzierbare Qualität zu gewährleisten.

Werkstoffe:

Stahl, Edelstahl, Aluminium, Kupfer und technische Kunststoffe.



Qualitätssicherung

Unsere Qualität beginnt bei der Planung.

- Digitales Messprotokoll
- SPC-Kontrolle während der Produktion
- Rückverfolgbarkeit jedes Loses über Materialcharge
- Prüfberichte nach DIN EN ISO 2768, ISO 2769 und Kundenanforderung













Wir investieren kontinuierlich in Messtechnik, Mitarbeiterqualifizierung und Prozessoptimierung, um höchste Zuverlässigkeit sicherzustellen.

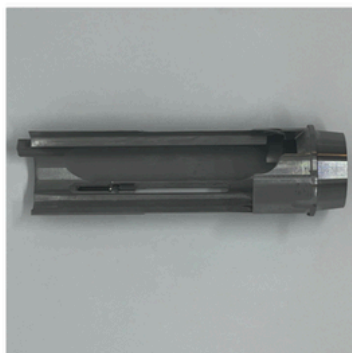
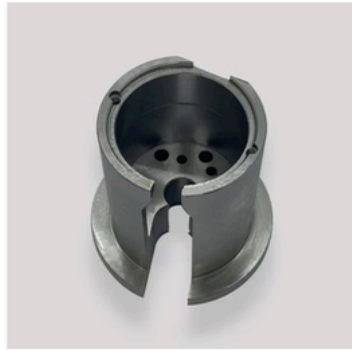
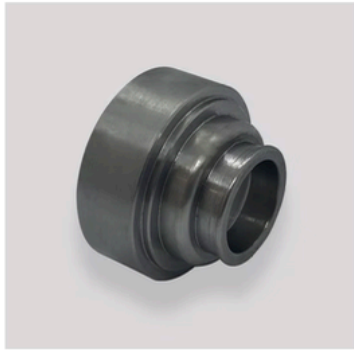
Zertifikate

- ISO 9001:2015 – Qualitätsmanagement zertifiziert durch TÜV Thüringen
- ISO 14001:2015 – Umweltmanagement zertifiziert durch TÜV Thüringen
- ISO 45001:2018 – Arbeitssicherheit zertifiziert durch KIWA



Unsere Komponenten finden Anwendung in

 Defense	 Aerospace	 Medical
 Automotive	 Agricultural	 Marine
 Construction	 Mechanical Engineering	 Oil & Gas
 Electronics	 Home Appliances	 Mining





Unser Maschinenpark

Moderner CNC-Fertigungsbereich für präzise Bearbeitung.



Unsere Gleitschleifanlage

Gleitschleifsystem für Entgraten und Oberflächenfinish.



Unsere Messabteilung

CMM-System für hochgenaue Qualitätskontrolle.



Unsere Laserbeschriftung

Faserlaser für dauerhafte und präzise Bauteilmarkierungen.



Unsere Werkzeugverwaltung

Intelligente schränke für effizientes Werkzeugmanagement.



Unsere Automationszelle

Robotgestützte Belade- und Entladeeinheit für effiziente und kontinuierliche CNC-Fertigung.

www.kurutlu.com

