



# Firmenpräsentation

# Zahlen und Fakten

- Gegründet 2019
- Entstanden aus einem über 70jährigen Familienunternehmen (Fa. Gries GmbH & Co. KG)
- Kunden aus Luftfahrt, Medizintechnik, Elektrotechnik, Bauindustrie, Gebäudetechnik, etc.

# Ziele und Anspruch

- Einhalten höchster Qualitätsansprüche
- hohe Flexibilität
- Kundenzufriedenheit
- Liefertreue
- kurze Produktionszeiten
- unverbindliche Angebote





# Ziele und Anspruch

- Einhalten höchster Qualitätsansprüche
- hohe Flexibilität
- Kundenzufriedenheit
- Liefertreue
- kurze Produktionszeiten
- unverbindliche Angebote

# Unser Portfolio

- Werkzeug- und Formenbau
- Kunststoffspritzguss
- Mechanische Bearbeitung
- Ultraschallschweißen
- Stanzen und Umformen
- Laserbeschriftungen aller Art
- UV-Beducken von Oberflächen
- 3 D Druck

# Werkzeug- Formenbau

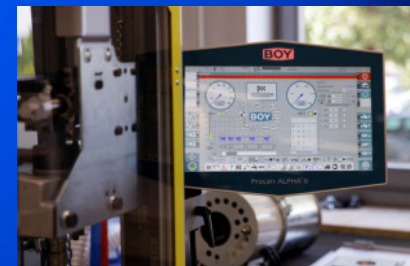
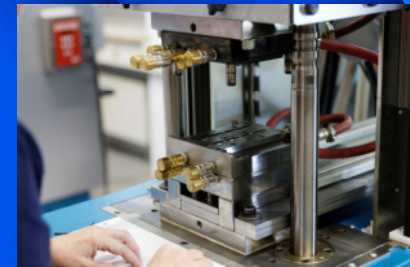
- Konstruktion und Herstellung neuer Werkzeuge
- Änderungen bestehender Werkzeuge
- Reparaturen
- Prototypenwerkzeuge





# Kunststoffspritzguss

- Produktion von Klein- und Großserien
- Prototypenserien
- Fertigung mit Einlegeteilen
- 2 K Teile



# Spritzgussmaschinenportfolio

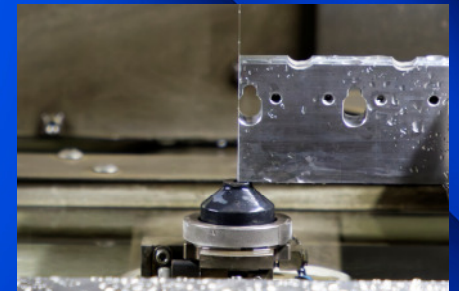
- bis Formengröße 400 x 500 mm
- max. Schließkraft 120 t
- max. Spritzgewicht 200 g





# Mechanische Bearbeitung

- Fräsen (3-Achsen / 5-Achsen)
- Drehen
- Drahterodieren
- Senkerodieren
- Schleifen



# Mechanische Bearbeitung

## Maschinenportfolio

### Drehen und Fräsen

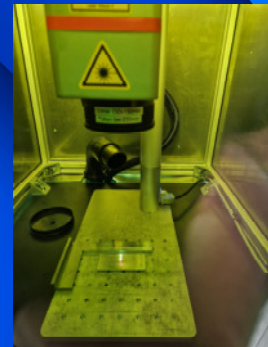
- Drehen bis max. Ø 150 x 300 mm
- Fräsen bis max. 400 x 500 mm

### Erodieren

- Erodieren bis max. 400 x 500 mm

# Laserbeschriftungen

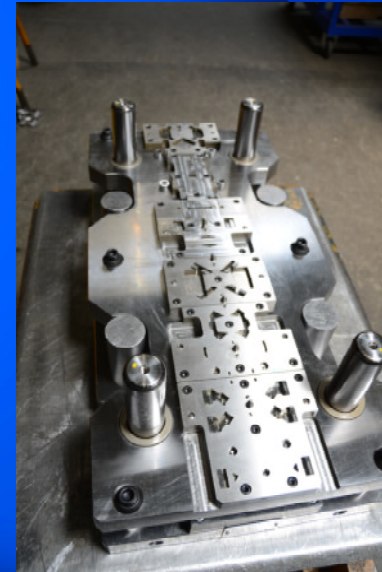
- Bauteilbeschriftungen
- Schilderbeschriftung
- Werkzeugbeschriftungen
- Losgrößen 1-1000000
- Halb- oder Vollautomatisch
- Kameraüberwacht





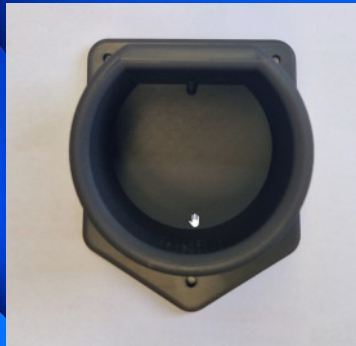
# Stanzen und Umformen

- Produktion von Klein- und Großserien
- Prototypen
- Vorrichtungsbau



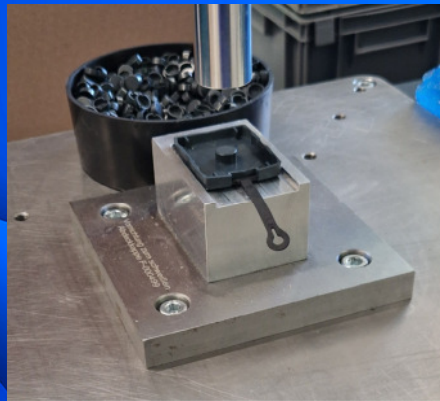
# 3 D Druck

- Lohnfertigung von Kleinserien
- Re-Engineering von Bauteilen
- Prototypen & Musterteile



# Ultraschallschweißen

- Verschweißen von Gehäuseschalen
- Einschweißen von Einlegeteilen





# Dienstleistungen

- Montagearbeiten verschiedener Baugruppen
- Prototypenbau
- Füllsimulationen
- Konstruktionsarbeiten
- Laserschneiden

# UV-Bedrucker von Oberflächen

- UV-Druck von Oberflächen jeglicher Art
- Bedruckung auch auf gewölbten Oberflächen möglich
- sehr lange Haltbarkeit



# Referenzen





**Vielen Dank für Ihre Aufmerksamkeit**

**W** Werkzeugbau GmbH  
**inkler**