

# saar metall

---

## Präsentation Saar Metall Gruppe Gruppe

---

Mitarbeiter: 148  
Umsatz 2024 – 34 Mio.€  
Familienunternehmen



**Solocuivre S.à.r.L**  
F - Sarreguemines

**Solocuivre USA**  
B E Speranza, Inc.  
201 S. Colfax  
Griffith, IN 46319



**Saar-Metallwerke GmbH**  
Saarbrücken



**SM France S.à.r.L**  
F - Sarreguemines

**Saarmetall/Speranza USA**

saar  
metall  
Gruppe

**sm-france**

saar  
metall  
Gruppe

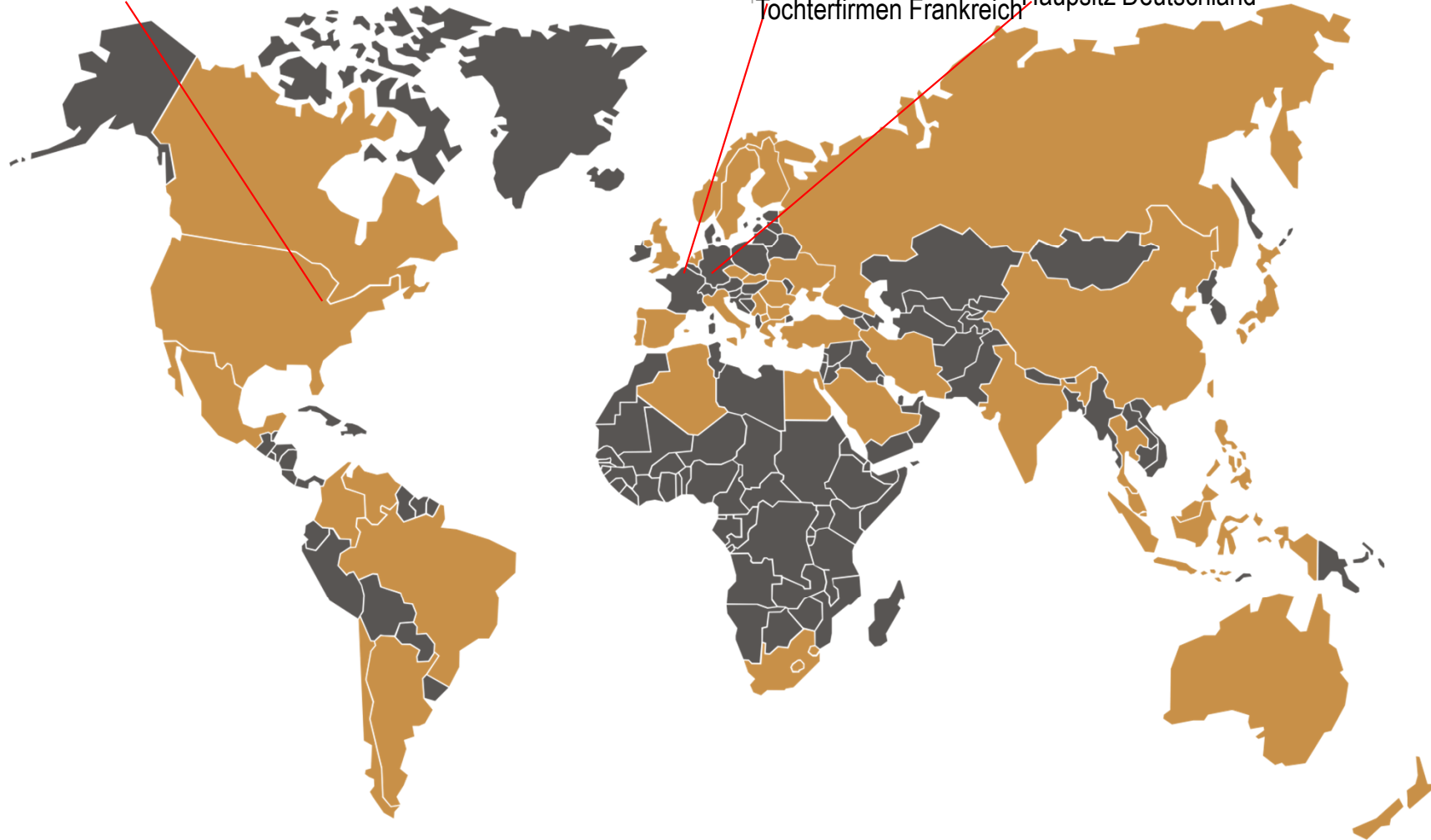
**solocuiivre**

Tochterfirmen Frankreich

saar  
metall  
Gruppe

**saar-metallwerke**

Hauptsitz Deutschland

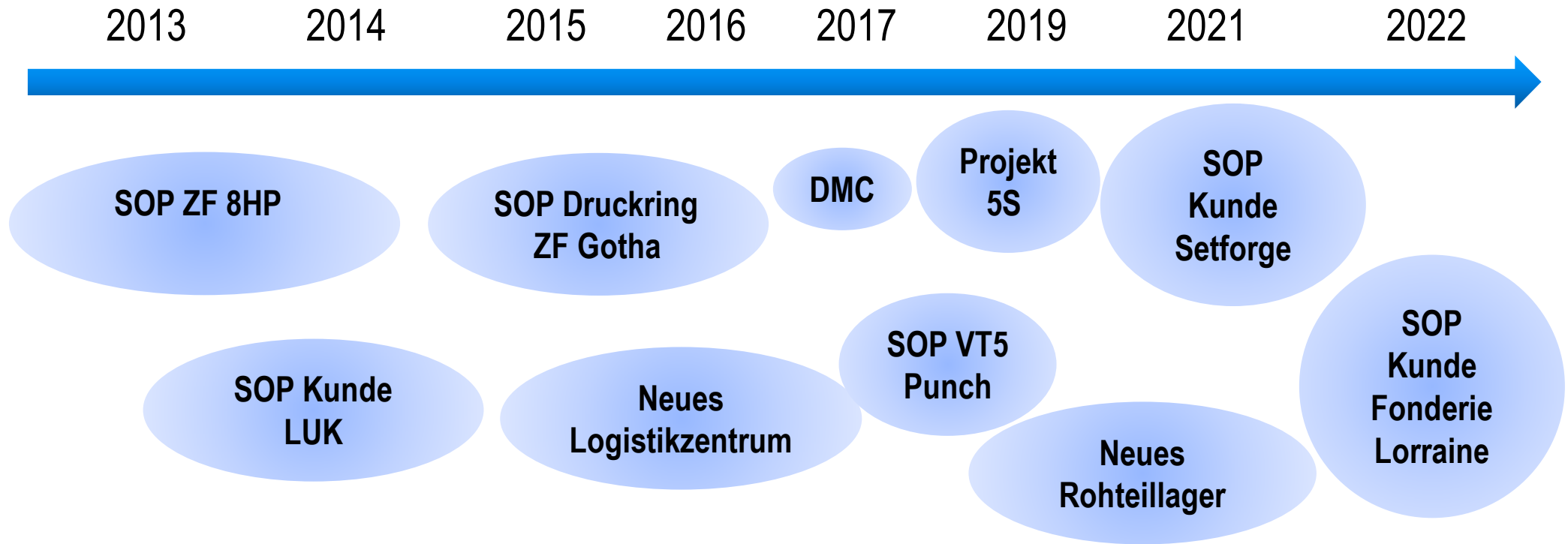


Gegründet 1989

- Spezialist für Bauteile im
- Antriebsstrang



# Strategische Entwicklung SM France



SM France Sarl hat sich auf die Herstellung von Stahlschmiedeteilen für Automatikgetriebe und Differentiale spezialisiert.



# Produktion





# Produktion





# Weich- und Harträumen Rish 16x1250x630





# Prozess Alufertigung, Waschen, Dichtheitsprüfung, Montage und DMC-Markierung.





# Waschstrasse





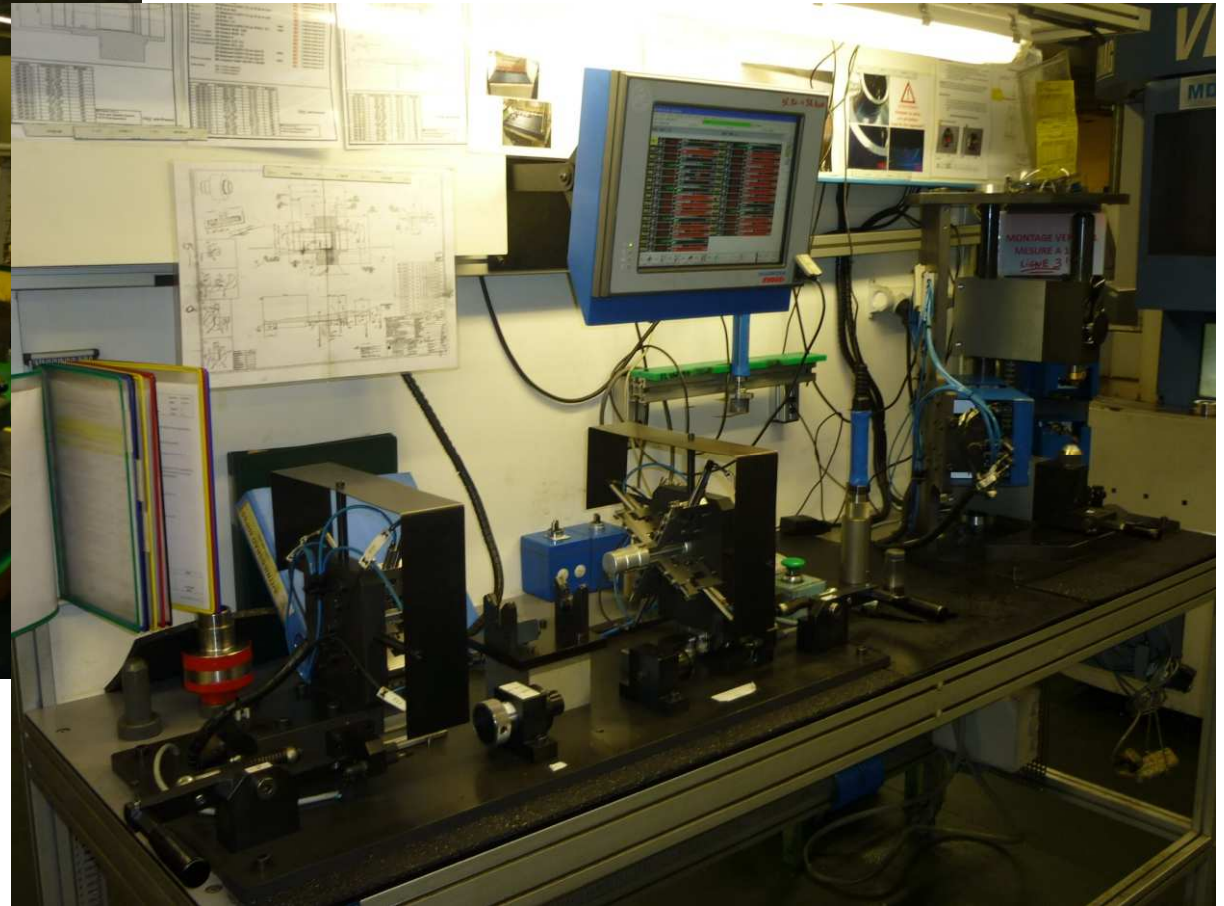
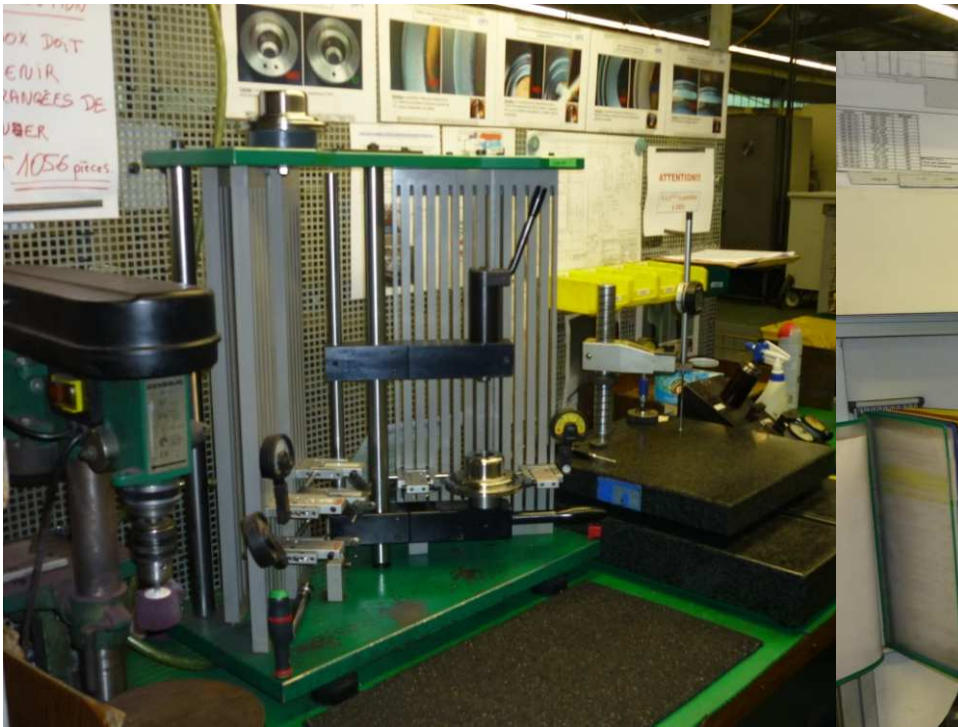


Konturograph



3D - Messmaschinen

# Messsysteme in der Produktion





# Markierung



Nadeln oder Laser



DMC Markierung





## Rohteillager



## Fertigteillager



## Vormaterial

- Schmiedeteile aus Stahl oder Alu

## Bearbeitungsmöglichkeiten

- Drehen (Max Ø 220 mm)
- Fräsen (Max Ø 650 mm)
- Räumen inkl. Harträumen

Stahlschmiedeteile für  
Automatik- und  
Doppelkupplungsgetriebe

## Härten

- Induktionshärten
- Einsatzhärten

Stahlschmiedeteile  
für Differential

## Markierung

- DMC Markierung

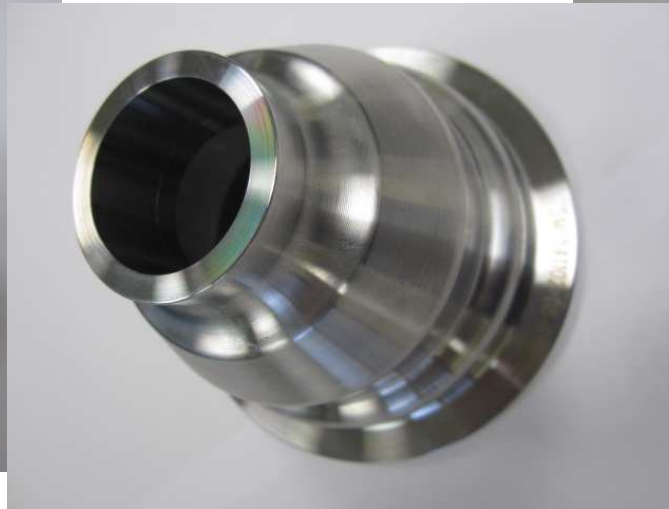
mit Nadeln oder Laser

# Produktbeispiele

Druckring



Plunjer



Getrieبgehäuse



Parksperrenrad



Antriebsrad





# saar metall

---

[www.saarmetall.de](http://www.saarmetall.de)

## Gruppe

---