



Herzlich Willkommen

Inhalt

1. Kurzportrait
 - 1.1 Unternehmensziele
2. Leistungen
3. Technologien
4. Innovativer Maschinenpark
5. Referenzen

1. Kurzportrait Unternehmen

- 1938 Gründung durch Siemens und Halske AG
- 1952 Produktion von Fernmeldegeräten verschiedener Generationen
- 1982 Übergang zur Produktion elektronischer Vermittlungstechnik
- 1990 Gründung der RFT SEL Nachrichtenelektronik GmbH
- 1995 Verschmelzung des Unternehmens mit ALCATEL SEL AG
- 2003 Gründung der Entwicklungs- und Produktionszentrum GmbH
- 2015 Gründung als EPZ Industrietechnik GmbH

1. Kurzportrait Unternehmen

Mitarbeiteranzahl: 82

Grundstücksfläche: 32.000 m²

Produktionsfläche: 20.000 m²



1. Kurzportrait Unternehmen

CNC- Laserschneidtechnik



Blechbiegetechnik



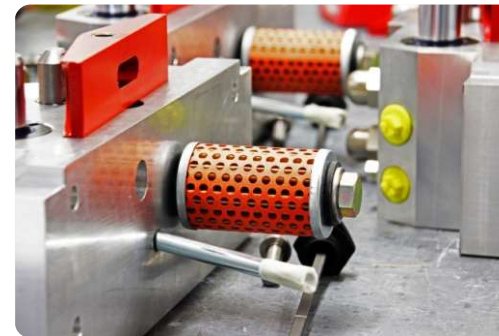
Schweißtechnik



Pulverbeschichtung



Montage



1.1 Unternehmensziele

1. Praxisorientierte Weiterentwicklung der Eigenfertigung zur Sicherung von Qualität und Termintreue

Ziel: Die hohe Fertigungstiefe von EPZ Industrietechnik GmbH wird gezielt weiterentwickelt, um flexibel auf kundenspezifische Anforderungen im Bahnsektor reagieren zu können – ohne größere Abhängigkeit von externen Lieferanten.

Maßnahme: Interne Prozesse regelmäßig auf Optimierungspotenzial prüfen, gezielte Investitionen in Schlüsseltechnologien (z. B. CNC-Technik, Prüfstände), Fokus auf Reproduzierbarkeit und Nachverfolgbarkeit.

1.1 Unternehmensziele

2. Automatisierung einzelner Fertigungs- und Prüfprozesse zur Fehlervermeidung und Effizienzsteigerung

Ziel: In definierten Bereichen soll der Automatisierungsgrad in den nächsten Jahren gezielt erhöht werden, um eine gleichbleibend hohe Fertigungsqualität sicherzustellen – im Einklang mit den Anforderungen nach EN 15085, ISO 9001 oder IRIS.

Maßnahme: Auswahl geeigneter Teilprozesse (z. B. Schweißnahtprüfung, Serienbearbeitung), Integration automatisierter Prüf- und Dokumentationsprozesse, dabei Erhalt der Flexibilität für Einzel- und Kleinserien.

2. Leistungen

EPZ Industrietechnik ist Komponentenzulieferer für:

Schaltschränke



Bahn Signal-
Sicherungstechnik



Industrieanlagen für
Umwelt- und Klimatechnik



Analysegeräte



2. Leistungen

Serienteile

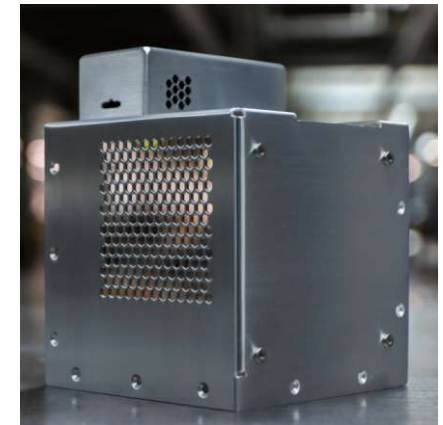
- CNC- Stanzen
- CNC- Laserschneiden
- CNC- Fräsen
- CNC- Biegen/ Biegeautomation
- Punktschweißen
- Bolzen- Mutterschweißen
- WIG-, MAG-, Laser Schweißen
- Einpressen von Muttern, Bolzen
und Gewindebuchsen



2. Leistungen

Gehäusebau

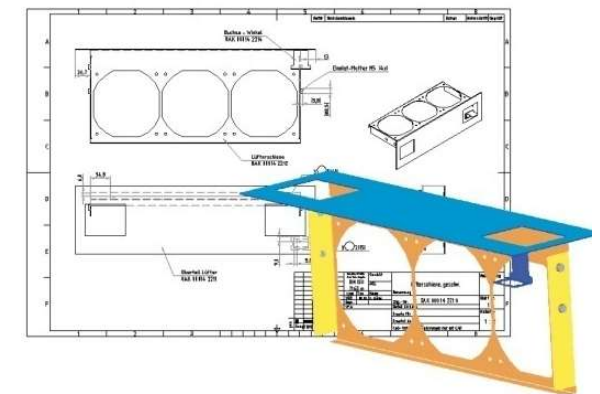
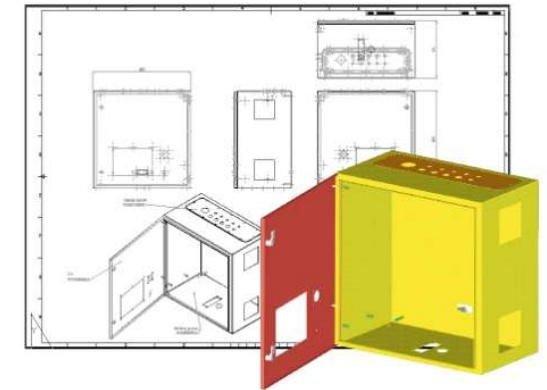
- Kundenspezifische Gehäuse aller Art
- Kleingehäuse
- Wand- und Standschränke
- Trägerkonstruktionen
- Schweißkonstruktionen
- Verkleidungsteile



3. Technologien

Technik / Entwicklung

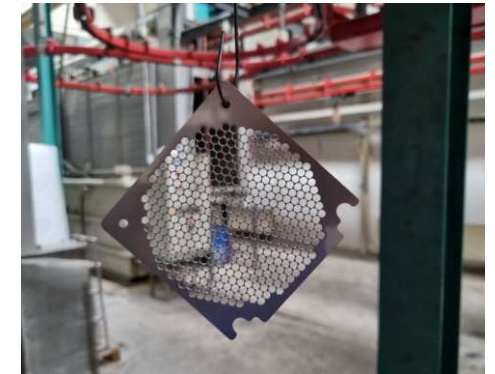
- Entwicklung und Konstruktion der gewünschten Produkte
- Enge Zusammenarbeit und Abstimmung mit dem Kunden
- Weiterentwicklungen und Produktverbesserungen
- Kostenreduktion
- Fertigungsoptimierung
- Fehlerpotenzialverringerung



3. Technologien

Beschichtung

- Lackieren
- Pulverbeschichten
- Galvanisieren
- Siebdrucken
- Verzinken



3. Technologien

Montage

- Vormontage
- Baugruppenmontage
- Kundenspezifischer Endzustand



4. Innovativer Maschinenpark

Zuschnitt

CNC Laserstanzen	6000L Sheetmaster	TruLaser 1030 fiber
Min. Blechdicke	0,80 mm	1,00 mm
Max. Blechdicke	8,00 mm	20,00 mm
Max. Tafelgröße	3000 x 1500	3000 x 1500



4. Innovativer Maschinenpark

Stanzen

Maschinen	Presskraft in t	Werkzeugtischmaße
Exzenterpresse	100	1.100 x 660 x 450 mm
Exzenterpresse	50	620 x 450 x 500 mm
Exzenterpresse	40	640 x 450 x 250 mm
Hydraulisch	160	900 x 630 x 700 mm
Hydraulisch	40	560 x 480 x 400 mm
Hydraulisch	25	800 x 600 x 500 mm
Stanzautomat	75	500 x 500 x 400 mm
Stanzautomat	40	400 x 400 x 300 mm
Biegebank	30	900 x 200 x 300 mm

4. Innovativer Maschinenpark

Biegen

extreme Genauigkeit

hohe Flexibilität

einfache Handhabung

Automation

bis zu 6x mehr Teile

sehr hohe Boxhöhe 350mm

schnelle Programmierung



TruBend Center 7020

4. Innovativer Maschinenpark

Biegen

TruBend Center 7020	
max. Bauteilgröße	2160mm x 1500mm
max. Biegelänge	2163mm
min. Biegelänge	200mm
max. Bauteildiagonale	2640mm
max. Materialdicke (Stahl)	3 mm
max. Materialdicke (Edelstahl)	2,0 mm (3 mm nur möglich bei max. Länge von 1400 mm)
max. Materialdicke (Aluminium)	4 mm
min. Materialdicke	0,4 mm
max. Schachtelhöhe	350 mm

4. Innovativer Maschinenpark

Biegen

EHT-Gesenkbiegepressen:

max. Abkantlänge 3.050 mm
Presskraft von 150 bis 250 t



RAS-Schwenkbiegebänke:

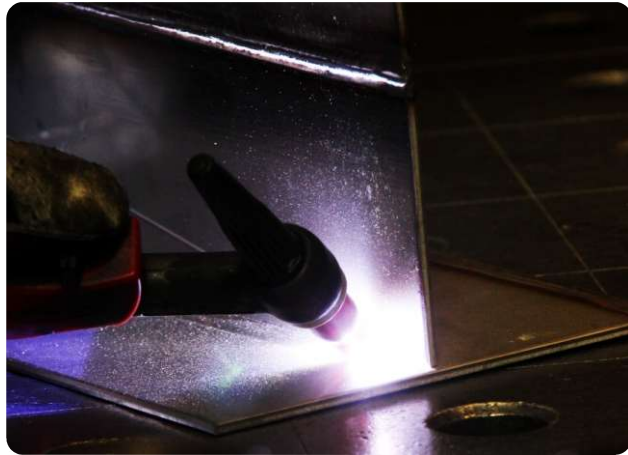
max. Abkantlänge 2.540 mm
Edelstahl auf 1.000 mm bei Blechdicke 3 - 4 mm



4. Innovativer Maschinenpark

Schweißen

WIG,- MAG- Schweißen



Schweißzelle TruArc Weld 1000



4. Innovativer Maschinenpark

Laserschweißen - BLT - 1500



BLT - 1500	
Leistungsstufe	1500 Watt
Sicherheit	Triple Safety System
Typ	Modulares Laserschweißgerät
Einschweißtiefe	7 mm
Materialstärken	ab 0,2 mm
Materialien	Stahl, Aluminium, Kupfer und Edelstahl
Vorteile	<ul style="list-style-type: none"> • geringer Wärmeeintrag für minimalen Verzug • höhere Prozessgeschwindigkeit • einfache Anwendung • keine bis kaum Nacharbeit der Schweißnähte, auch bei Sichtnähten • höhere Präzision

4. Innovativer Maschinenpark

Zerspanung

		Matec 30L	DMU 75 monoBlock	DMC 103 V
Achsen	X	2000 mm	750 mm	1000 mm
	Y	420 mm	650 mm	500 mm
	Z	600 mm	560 mm	540 mm
Werkzeugwechselpätze		24	24	24
Drehzahl/ Antrieb		20- 6000 U/ min	1- 8000 U/ min	20- 6000 U/ min
Vorschub		-	1- 30000 mm/ min	-



4. Innovativer Maschinenpark

Fräszentrum

DMF 200/8



DMF 200-8		
Achsen	X	2000 mm
	Y	800 mm
	Z	850 mm
Schwenkbarer Fräskopf	B	
Werkzeugwechselplätze		90
Drehzahl		20.000 U/min
Vorschub/ Eilgang		50 m/min

4. Innovativer Maschinenpark

Oberflächenbearbeitung / Fremdleistungen

Verarbeitbare Materialien:

Pulverlacke:

(UV-beständig, Anti-Graffiti, antibakteriell,
Chemikalien- und Kraftstoffresistent)

Nasslacke:

(Einkomponenten-Einbrennlacke,
Teflonbeschichtungen)

Vorbehandlung:

Entfetten, Waschen, Phosphatieren, Trocknen

Einbrennöfen:

Durchlass 1.300 x 780 x 2.200 mm (H x B x L)



4. Innovativer Maschinenpark

PU-Dichtungen / Entgraten

Dichtungen schäumen:

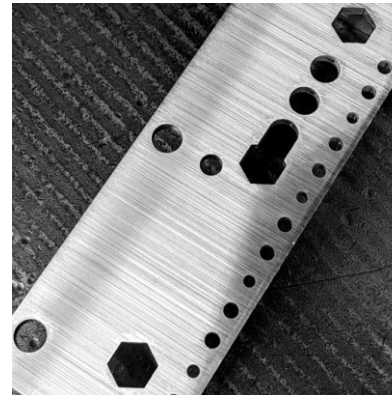
Polyurethan-Dichtungen

(beständiger als Moosgummidichtungen)



Automatisches Entgraten:

- Profirounder
- Durchlassbreite bis 1020 mm



5. Referenzen

GlenDimplex 

EPZ
Präzision in Metall

THALES

SIEMENS

 **technotrans**

analytikjena
An Endress+Hauser Company

 **Schleuniger**[®]

ALSTOM

cab
we identify more

 **kraftwerk**

 **SAHM** **WINDERS + SYSTEMS**
a member of Starlinger Group

HITACHI
Inspire the Next





Vielen Dank für Ihre Zeit.